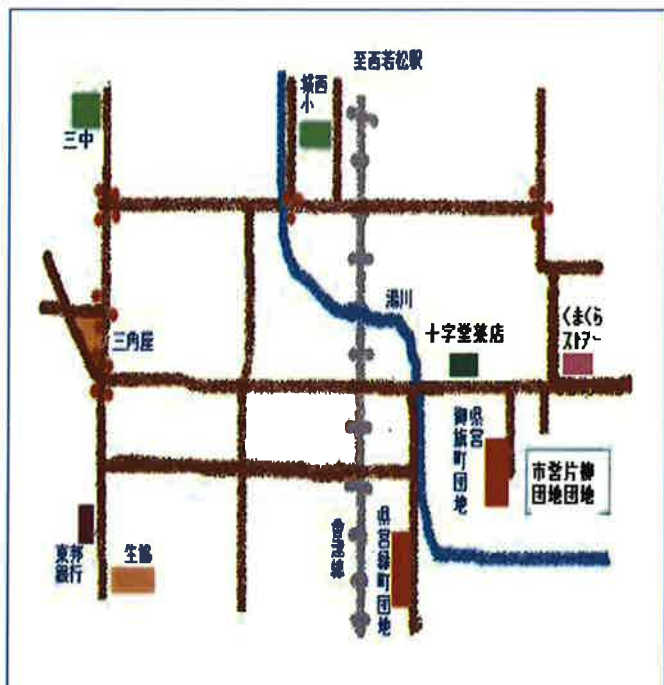


～会津若松でお住まいをお探しの方へ～

特別県営住宅特集

ゆといある住まいを提供します



県では家族世帯向けとして民間で供給されにくい広い間取りの住宅を家賃を抑えて提供しています。

例: 3LDK サンプルーム、ユニットバス、給湯設備あり

家賃4.5万円～8.2万円

(収入によって変わります)

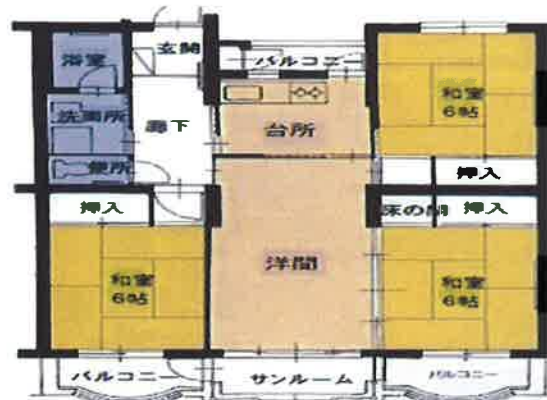
物件情報・入居条件など詳しくはお問合せください。
会津地区県営住宅管理室
電話0242-29-5526



ベランダ・物置あり!



駐車場あり!



3LDK
広い!



日当たり
良好!

特別県営住宅募集中(募集期間をご確認ください)

特別県営住宅とは中堅所得者層の住生活の安定と居住水準の向上を目的として建設されている住宅です。世帯の収入額が多い世帯(世帯収入

入居申込者の資格

一般県営住宅の申し込み資格と同様の条件にあてはまる人で世帯の月収額が、158,001円～487,000円の方です。

県営住宅入居資格収入資格年収早見表

一般階層	扶養・同居親族数(入居者本人を除く)(単位:円)				
	1人	2人	3人	4人	5人
	4,152,000以上 (2,780,000)	4,628,000以上 (3,160,000)	5,104,000以上 (3,540,000)	5,576,000以上 (3,920,000)	6,052,000以上 (4,300,000)

(注1)早見表の金額は、手取額ではなく税引前の年間総額収入です。

(注2)()の金額は、所得控除後の金額です。(年間総収入ではありません。)

世帯の月収入額計算の仕方

$$\{ \text{世帯の所得金額の合計} - (\text{扶養} \cdot \text{同居親族数} \times 380,000) - \text{その他の控除} \} \div 12$$

給与所得控除後の金額・事業所得・不動産所得・雑所時・農業所得など

※所得金額(過去1年間における所得金額の合計額)には、給与所得(総支給額ではありません。)、事業所得・不動産所得・雑所得・農業所得等があります。

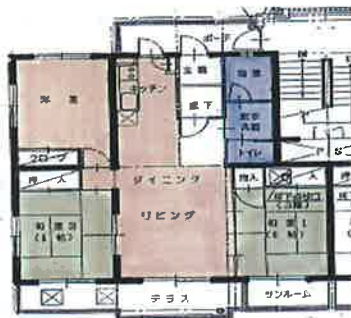
特別県営住宅空室状況(令和2年3月末現在)

団地名	住所	健康年	棟	室	階数	専有面積(m ²)	間取	駐車場(円)	家賃(円)	学区
緑町	会津若松市緑町3-33	H5	15	-	1	79.6	3LDK	2,000	45,300~ 79,500	日新小・若三中
				-	4					
				-	6					
				-	9					
				-	12					
御旗町	会津若松市御旗町8-13	H12	6	-	3	79.7	3LDK	2,000	49,000~ 82,400	城西小・若四中
				-	4					
				-	5					
五月町	会津若松市五月町1	H11	5	-	9	83.0	3LDK	2,000	49,400~ 76,600	日新小・若三中
				-	10					
				-	14					

●緑町団地



●御旗町団地



●五月町団地



※各部屋の詳細は今月分の募集住宅一覧をご覧ください。(募集期間内)